



Pflanzen Sachsen- Anhalts

R. & E. Willing



Poaceae - Ährengräser

Botriochloa

Bothriochloa ischaemum (L.) Keng

Brachypodium

Brachypodium sylvaticum (Huds.) P.Beauv.

Cynodon

Digitaria

Digitaria ischaemum (Schreb.) Muhl.

Digitaria sanguinalis (L.) Scop.

Echinochloa

Echinochloa crus-galli (L.) P.Beauv.

Echinochloa muricata (P.Beauv.) Fernald

Eleusine

Elytrigia

Elytrigia intermedia

Elytrigia repens (L.) Nevski

Gaudinia

Hordelymus

Hordelymus europaeus (L.) Harz

Hordeum

Hordeum jubatum L.

Hordeum murinum L. subsp. *murinum*

Stand 31.1.2024



Bothriochloa ischaemum

SO Burgscheidungen, TK 4735/4, 51°14'31"N, 11°38'49"E, 07.08.2014; 29.239 D



Bothriochloa ischaemum

SO Burgscheidungen, TK 4735/4, 51°14'31"N, 11°38'49"E, 07.08.2014



Brachypodium sylvaticum (Huds.) P.Beauv.

4241/133-4, NW Radis, 51°45'42"N, 12°29'59"E, 25.08.2022



Brachypodium sylvaticum

NO Quellendorf, TK 4238-2/2/4, 51°47'06"N / 12°09'16"E, 21.6.2014; 28.933 D



Brachypodium sylvaticum

N Roßlau, TK 4039/3/4/1, 51°54'48"N / 12°13'27"E, 16.7.2014; 29.089 D



Brachypodium sylvaticum

Kleinjena, 4536/213, 51°10'34"N, 11°45'43"E, 10.9.2020



Digitaria ischaemum

NO Möhlau, TK 4240/3/1/4, 51°44'04"N, 12°21'40"E, 13.08.2015; 29.976 D



Digitaria ischaemum

NO Möhlau, TK 4240/3/1/4, 51°44'04"N, 12°21'40"E, 13.08.2015; 29.976 D



Digitaria ischaemum

SSW Born, 3634/2/3/4, 52°21'09"N, 11°27'04"E, 15.08.2015; 29.987 D



Digitaria sanguinalis

NW Schierau, 4239/334, 51°45'11"N, 12°16'16"E, 24.7.2020



Digitaria sanguinalis

Bülstringen, 3634/3/3/1, 52°19'12"N, 11°20'53"E, 16.8.2015; 29.999 D



Digitaria sanguinalis

S Oranienbaum, TK 4240/1/2/4, 51°46'55"N, 12°23'55"E, 29.07.2015; 29.895 D



Digitaria sanguinalis
S Oranienbaum, TK 4240/124, 51°46'55"N, 12°23'55"E, 29.07.2015



4240/122, O Oranienbaum, 51°47'43"N/12°24'38"E, 12.09.2022

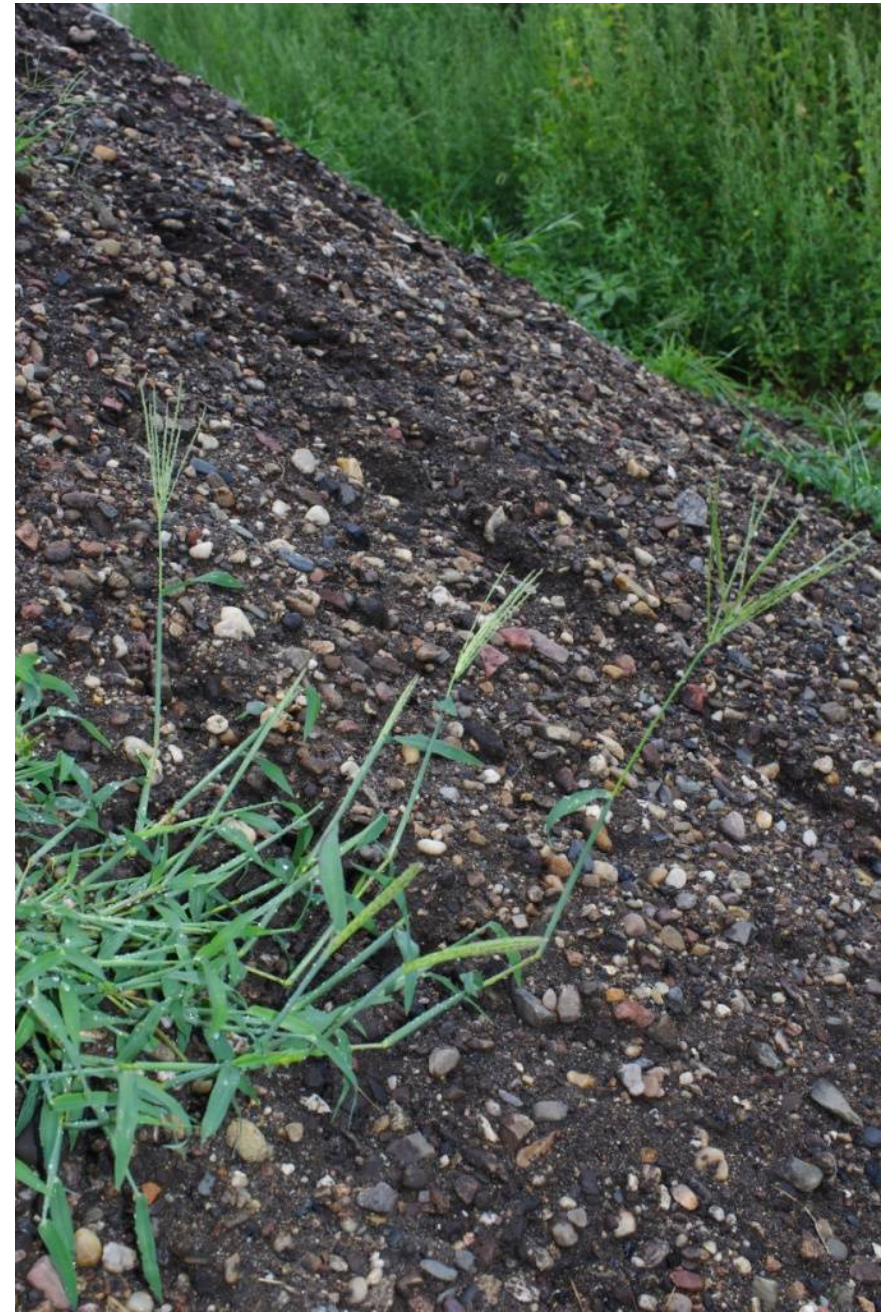


Digitaria sanguinalis

N Klieken, TK 4140/1/2/1, 51°53'57"N / 12°22'57"E, 25.7.2014; 29.133 D



Digitaria sanguinalis
Dessau-West, TK 4139/3/2/3, 51°49'32"N, 12°13'01"E, 27.7.13



N Klieken, TK 4140/1/2/1, 51°53'57"N / 12°22'57"E, 25.7.2014



Echinochloa crus-galli

NO Lingenau, TK 4239/1/4/3, 51°45'15"N, 12°12'58"E, 19.7.13



Echinochloa crus-galli

Dessau, TK 4139/3/4/2, 51°49'10"N, 12°14'57"E, 21.7.13



Echinochloa muricata

Vockerode, 4140/312, 51°50'46"N/12°21'56"E, 19.09.2020



Echinochloa muricata



Vockerode, 4140/312, 51°50'46"N/12°21'56"E, 19.09.2020



Echinochloa muricata



Vockerode, 4140/134, 51°51'07"N/12°21'14"E, 19.09.2020



Echinochloa muricata

S Coswig, 51°52'36"N / 12°27'05"E, TK 4140/2/1/4, 28.8.2014; 29.560 D, 29.566 D



Echinochloa muricata

4139/124-4, SW Rosslau, 51°52'54"N/12°14'10"E, 03.09.2023



Elymus repens

4040/243-6, W Köselitz, 51°57'43"N, 12°27'33"E, 14.08.2023



Elytrigia intermedia

W Vockerode, 4139/422, 51°50'48"N/12°19'27"E, 09.07.2020; 31.237 D



Elytrigia intermedia

W Vockerode, 4139/422, 51°50'48"N/12°19'27"E, 09.07.2020; 31.237 D



Elymus

4332/413-3, W Silberhütte, 51°37'37"N, 11°05'06"E, 05.07.2023



Elytrigia repens

4139/324, Dessau, 51°49'27"N, 12°13'58"E, 18.6.2020



Elytrigia repens

4139/324, Dessau, 51°49'27"N, 12°13'58"E, 18.6.2020



Elytrigia repens

W Groß Rosenberg, 4037/332, 51°54'44"N, 11°51'54"E, 21.9.2020



Elytrigia repens

SW Klieken, TK 4140-1/1/3, 51°52'58"N, 12°20'20"E, 19.6.2014



Elytrigia repens

SW Dessau, TK 4139/3/4/3, 51°48'45"N, 12°13'43"E, 28.6.13



Elytrigia repens

Stadt Dessau-Roßlau, SO Mosigkau, 51°47'19"N, 12°09'04"E, 28.6.2016; 30.297 D



Helictotrichon pratense

Mücheln, 51°34'51"N / 11°49'46"E, TK 4437, 26.04.2014; 28.449 D



Helictotrichon pratense

Mücheln, 51°34'51"N / 11°49'46"E, TK 4437, 26.04.2014



Hordelymus europaeus

SO Silberhütte, TK 4332/4/1/3, 51°37'24"N, 11°05'54"E, 16.08.2014 29.479 D



Hordeum jubatum

O Aken, TK 4138/2/3/3, 51°51'01"N / 12°05'13"E, 5.6.2014; 28.792 D



Hordeum murinum

Dessau-West, TK 4139/3/2/3, 51°49'32"N, 12°13'01"E, 2.7.13



Hordeum murinum

Dessau-West, TK 4139/3/2/3, 51°49'32", 12°13'01"E, 07.06.2015; 29.660 D



Hordeum murinum

Harz, SW Quedlinburg, 4232/2/1/1, 51°46'43"N, 11°07'10"E, 05.08.2016; 30.410 D